

- Legenda:
- Linie kablowe WN
 - Linie napowietrzne WN
 - Linie kablowe SN
 - Linie napowietrzne SN
 - Linie kablowe nN
 - Linie napowietrzne nN
 - Linie kablowe oświetleniowe
 - Linie napowietrzne oświetleniowe
 - Linie kablowe teletachiczne
 - Linie napowietrzne teletachiczne

Przed przystąpieniem do prac w odległości mniejszej niż:
• 5 m od skrajnych przewodów linii napowietrznych nN,
• 10 m od skrajnych przewodów linii napowietrznych SN,
• 15 m od skrajnych przewodów linii napowietrznych WN,
należy uzgodnić bezpieczne metody pracy ze Spółką eksploatującą sieć.
Odległości powyższe dotyczą również użycia dźwigni, licząc odległość od najdalej wysuniętej części maszyny od skrajnego przewodu.
Prace ziemne należy prowadzić w ten sposób, aby nie naruszać ustojów słupów linii jw., inaczej będą musiał być odbudowane kosztem i staraniem winnego ich uszkodzenia.

Należy zachować minimalną odległość projektowanych sieci podziemnych od istniejących fundamentów słupów linii energetycznych:
linii nN – 1 m,
linii SN – 1 m,
linii WN – 5 m

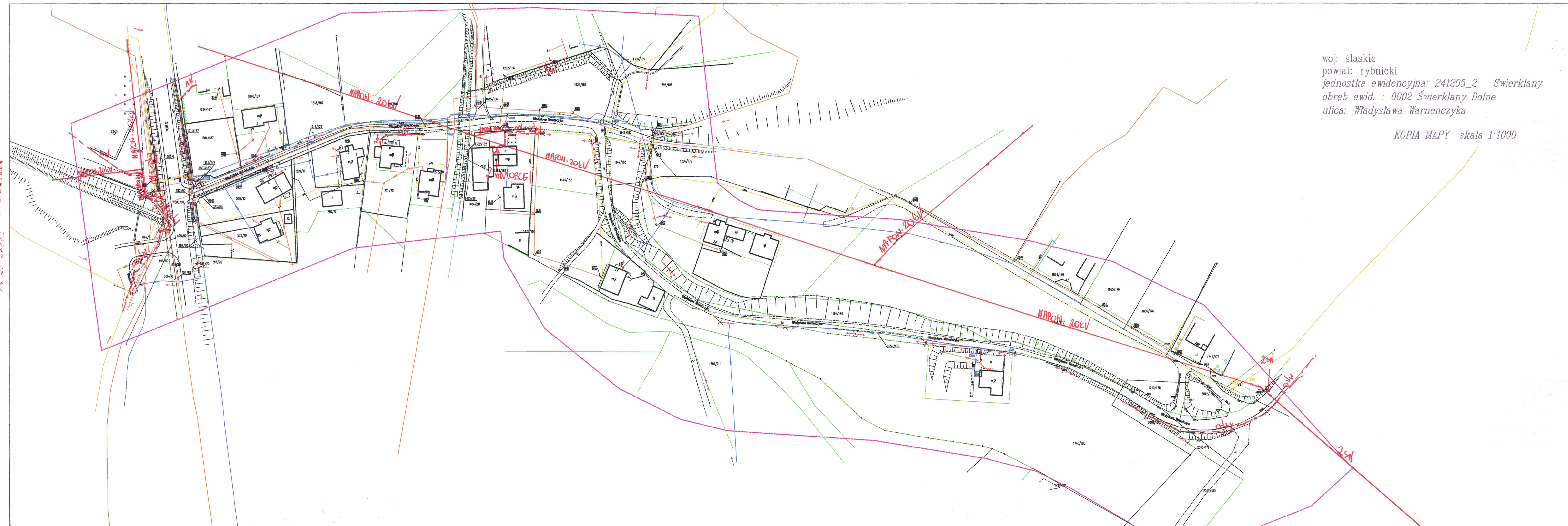
Kategorycznie zabraniamy prowadzenia robót ziemnych sprzętem mechanicznym bez nadzoru w odległości mniejszej niż 2 m od zlokalizowanego przekopem kontrolnym kabla.

Z przyczyn niezależnych od TAURON Dystrybucja S.A. Oddział w Gliwicach głębokość kabli w ziemi może być inna od podanej w obowiązującej normie.

2021-01-12

TAURON Dystrybucja S.A.
Rejonowy

Katarzyna Paprotny



woj. śląskie
powiat: rybnicki
jednostka ewidencyjna: 241205_2 Swierklany
obręb ewid.: 0002 Swierklany Dolne
ulica: Władysława Warneńczyka

KOPIA MAPY skala 1:1000